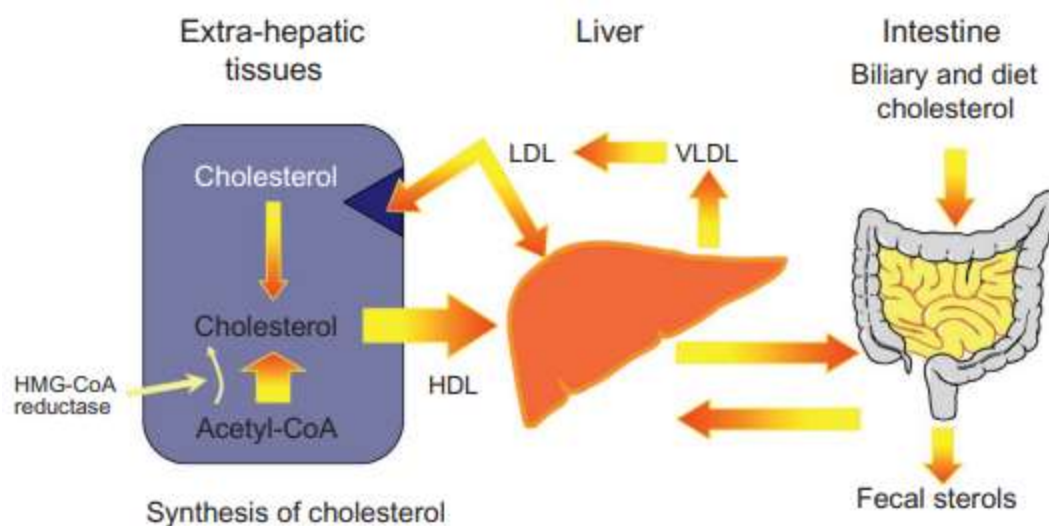


ویژگی های جذب

- وابسته به میسل است.
- تغییرپذیری زیاد (۲۰٪-۸۰٪)
 - فردی (ژنتیک)
 - عوامل درون فردی
 - فیزیولوژیک: سرعت انتقال، اسیدهای صفراوی
 - رژیم غذایی: فیبر، فیتواسترول ها (باعث حذف کلسترول از میسل ها میشوند)
 - فارماکولوژیک: مهارکننده های ACAT، رزین ها، نئومايسين
- کلسترول و تری گلیسریدهای جذبی به صورت شیلومیكرون بسته بندی شده و به لنف ترشح میشوند.
 - کلسترول جذب نشده فلور روده ← کوپروستانول ← مدفوع

هومئوستاز کلسترول



لیپوپروتئین ها

کمپلکس های کروی شکل که توسط لیپیدهای نامحلول و پروتئین های تخصصی (آپوپروتئین ها) تشکیل شده اند و وظیفه انتقال لیپیدها و پروتئین ها را از طریق پلازما دارند.

- سطح قطبی:
 - ناحیه آبدوست پروتئین، گروه قطبی فسفولیپید، و کلسترول آزاد
- داخل:
 - ناحیه آبگریز پروتئین، دم های ناقطبی، فسفولیپید، کلسترول استریفیه، TG