



ARCHITECT
PORTFOLIO

Nader Oliyazadeh

0912 187 42 86  
naderoliazadeh@gmail.com

Memorial Statue

Construction Engineering Organization

نمونه کارهای معماری

آرشیتکت نادر اولیازاده

Memorial Statue
Construction Engineering Organization



Portfolio

0912 187 42 86



naderoliazadeh@gmail.com

NADERoliazadeh
Architecture&Design



نادر اولیازاده

فوق لیسانس معماری و معماری دافلی

معماری بنوعی با زندگی من عجین شده، از هنرستان تا کارشناسی ارشد و این همزیستی با تمام چالشها و هیجاناتش نه تنها به عادت تبدیل نشده بلکه انرژی مضاعفی است برای ادامه دادن.

۲۰ سال سابقه در مدیریت سیستم اداری و ۲۵ سال سابقه فعالیت در حوزه مهندسی معماری از طراحی تا اجراء - به کار، مطالعه، تحقیق، داده کاوی، مطالعات فرصت، پیدا کردن راه های جدید حل مسئله، ایده پردازی، مدیریت پروژه، ساخت، مدیریت بحران و مذاکره، هنر، گرافیک و طراحی هویت سازمانی و برندینگ علاقه مندم و باعث افتخارم خواهد بود که این سواد حرفه ای و تجربی را با شما به اشتراک گذاشته و به هدف نهایی که همانا محصولی سودمند، عملکردی و زیباست، برسیم

بسیار ممنون و متشکر از وقتی که که برای مطالعه گذاشتید .

Memorial Statue

Construction Engineering Organization

Portfolio

0912 187 42 86



naderoliazadeh@gmail.com

NADERoliazadeh
Architecture&Design

رزومه

- طراحی معماری و نظارت و اجراء ۲۵ سال تجربه
- بیش از ۲۰۰ طرح پیشنهادی برای نمای ساختمان و اجرایی شدن ۶۰ طرح نما در شهرهای تهران کرج شهریار و ...
- نظارت برای اجرای نمای ساختمان حدود ۶۰ طرح در تهران کرج شهریار
- مدیریت پیمان و مجری حدود ۲۵۰۰۰ متر مربع ساختمان
- طراحی معماری و بازسازی حدود ۳۰۰۰ متر مربع
- طراحی بیش از ۱۵ ویلا در شهرهای مختلف ایران
- طراح ارشد معماری دانشگاه آزاد اسلامی واحد

تجربیات آکادمیک

- مقطع کارشناسی ارشد طراحی معماری اورجینال بازسازی هتل همای تهران به سبک مدرن
- مقطع کارشناسی ارشد طراحی معماری اورجینال کافه پارس تهران با سبک پست مدرن دوره قاجار
- مقطع کارشناسی ارشد طراحی معماری اورجینال کافه دوبلکس با کانسپت آکواریوم
- مقطع کارشناسی ارشد طراحی معماری اورجینال کافه ای کوچک با سبک - های تک
- مقطع کارشناسی ارشد طراحی معماری اورجینال رستوران دوبلکس در تجاری همکف ساختمان پسیان در تجریش با سبک مدرن
- مقطع کارشناسی ارشد طراحی و ساخت محصول با سبک رترو دیزاین با تدوین جزوه روند طراحی و تولید محصول
- پایان نامه مقطع کارشناسی ارشد رستوران ایرانی به سبک پست مدرن در موقعیت مکانی بازار اسلامی در شهر جدید اندیشه
- مقطع کارشناسی ارشد واحد شناخت متریال طراحی و ساخت اکسسوریهای دکوری از جمله چراغ خواب و ساعت رومیزی
- مقطع کارشناسی طراحی معماری اورجینال ۷ پروژه انجام شده از جمله مسکونی بیمارستان و مجتمع بین راهی

ابداعات

- طراح جداول متنوع مدیریتی و آماری
- طراحی و چاپ اولین دفترچه گزارش روزانه پروژه به همراه حسابداری و هزینه های متریال و نیروی انسانی و شرایط جوی تاثیر گذار در ساختمانی
- طراحی اولین پوستر توضیحی روند طراحی نما و مراحل تحویل مستندات برای کارفرمایان در ایران
- طراحی اولین فرم توضیحی وظایف و خدمات طراحی معماری در ایران
- مبدع طرح شایسته سالاری بر اساس اعطاء رتبه بندی تجربه و تخصص مهندسی در نظام مهندسی ایران

Memorial Statue

Construction Engineering Organization

Portfolio

0912 187 42 86



naderoliazadeh@gmail.com

NADERoliazadeh
Architecture&Design

علاقه مندی

- مطالعه
- تحقیق
- هنر گرافیک
- نرم افزار
- ورزش
- موسیقی
- فیلم و انیمیشن انتقادی
- شبکه های اجتماعی

مهارتها

- طراحی معماری
- ایده پردازی
- کانسپچوال آرت
- کانسپچوال دیزاین
- توسعه دهنده طرح معماری
- مدیریت بحران پروژه ساختمانی
- مسلط به روابط عمومی پروژه
- طراحی جداول مدیریتی پروژه
- تدوین تفهیم نامه طراحی
- مدیریت تولید محصول
- سرپرست آتلیه طراحی
- مسلط به فن مذاکرات
- مطالعات فرصت
- طراحی گرافیک

مهارتهای نرم افزاری

 AUTODESK AUTOCAD	 AUTODESK 3DS MAX	
 SketchUp Pro	 chaos V-Ray	 Rhinoceros
 Microsoft® Word	 Microsoft® OneNote	
 Microsoft® PowerPoint	 Microsoft® Publisher	
 Microsoft® Excel	 Microsoft® Outlook	
 Adobe Photoshop	 Adobe Illustrator	
 Adobe After Effects	 Adobe LightRoom	

Memorial Statue

Construction Engineering Organization

لیست پروژه های معماری

طراحی، نظارت، اجراء

THE PROJECTS LIST

لیست پروژه های طراحی معماری

شماره پروژه	تاریخ	پوشه	کارفرما	شهر	نوع پروژه	سطح اشغال	تعداد طبقات	مساحت نما	سبک نما	بازسازی	طراحی Design							تعداد طرح	تفصیله فاز 2	تعدادی طراحی سه بعدی	طراحی پوستر	نظارت	اجراء	در مرحله طراحی	ساخته شده	آجرس				
											پارکینگ	پلان	داخلی	سقف	نما	حیاط	فضای سبز										المان			
1001	1379	Ebrahimi ابراهیمی		تهران	مسکونی	65	5					*	*																	
1002	1380	Lotfi لطفی		شهریار	مسکونی	141	4					*	*																	
1003	1381	BorjA شهرداری		اهواز	تجاری اداری		14	3570	مدرن									*	*											
1004	1382	BahmanPour بهمن پور		شهریار	مسکونی	523	3					*	*																	
1005	1383	Jamaly جمالی		تهران	تجاری اداری	496	8					*	*																	
1006	1384	Afshar افشار		شهریار	ویلا	123	3					*																		
1007	1384	Baghery باقری		شهریار	مسکونی		3	198	مدرن			*						*	*											
1008	1384	Khajehossini خواجه حسینی		شهریار	مسکونی	195	4	176	مدرن			*	*					*	*											
1009	1384	Panahi پناهی		شهریار	مسکونی	312	4	149	مدرن			*	*					*	*											
1010	1385	Baghery یعقوب باقری		شهریار	مسکونی	165	5					*	*					*	*											
1011	1385	B...Loo-Borj-t-a نور		شهر اندیشه	تجاری	356	8	1652	مدرن			*	*					*	*											
1012	1385	Gadimi قدیمی		شهریار	مسکونی	155	4	130	مدرن			*	*					*	*											
1013	1385	PourHajBagher پورحاج باقر		شهریار	تجاری اداری	242	3	220	مدرن			*	*					*	*											
1014	1386	B...Loo-Hosseineih هیئت امناء		شهریار	حسینیه	700			ایرانی	*		*	*	*	*	*	*	*	*											
1015	1386	B...Loo-Jami جامی		شهر اندیشه	تجاری	2500	5	1637	مدرن			*	*	*	*	*	*	*	*											
1016	1386	B...Loo-M-Shirvani شیروانی		شهریار	مسکونی	306	7	1250	مدرن			*	*					*	*											
1017	1386	Hedayat هدایت		اندیشه فاز 1	مسکونی	112	5					*	*					*	*											
1018	1386	KA.Torkashvand ترکاشوند		کرج	مسکونی	831	5	193	مدرن			*	*					*	*	*										
1019	1386	Kalaji خلجی		شهریار	مسکونی	134						*	*					*	*											
1020	1386	Mehdi مهدی		اندیشه فاز 1	مسکونی	58	3					*	*					*	*											
1021	1387	Ahmady1 احمدی		شهریار	مسکونی	359	5					*	*					*	*											
1022	1387	Ahmady1 احمدی		شهریار	ویلا	200	3					*	*					*	*											
1023	1387	B...Loo-Villa 1 عباس بیک محمدلو		گیلان	ویلا	250						*	*					*	*											
1024	1387	B...Loo-Villa 2 عباس بیک محمدلو		گیلان	ویلا	200						*	*					*	*											
1025	1387	FatehiPour فاتحی پور		فردیس	مسکونی	72	3					*	*					*	*											
1026	1387	KA.Hazei حمزه ای		کرج	مسکونی	200	5	178	مدرن			*	*					*	*	*										
1027	1387	KA.Salehii صالحی		کرج	مسکونی	184	5	162	مدرن			*	*					*	*	*										
1028	1387	JM-Projeh 1 جلال محمدی		شهریار	مسکونی	400	5	282	مدرن			*	*					*	*	*										
1029	1387	Mahmoody محمودی		ملارد	مسکونی	117	3					*	*					*	*											
1030	1387	MR-Masih-pour مسیح پور		اندیشه فاز 1	مسکونی	241	4	774	مدرن			*	*					*	*	*										
1031	1387	Mirzaee میرزایی		شهریار	مسکونی	108	4					*	*					*	*											
1032	1387	Raouf-Maskoni 1 رثوف		شهر اندیشه	مسکونی	516	4	270	مدرن			*	*	*				*	*	*										
1033	1387	Raouf-Maskoni 2 رثوف		شهر اندیشه	مسکونی	632	4	270	مدرن			*	*	*	*	*	*	*	*	*										
1034	1387	Raouf رثوف		شهر اندیشه	مسکونی	215	5					*	*	*	*	*	*	*	*	*										
1035	1387	SayadOrteh صیاد اورته		ملارد	مسکونی	246	7					*	*	*	*	*	*	*	*	*										
1036	1388	Astaraki آستارکی		ملارد	مسکونی	153	5					*	*	*	*	*	*	*	*	*										
1037	1388	B...Loo-Amozeshgah رحیمی		شهریار	تجاری اداری	236	4	425	مدرن			*	*	*	*	*	*	*	*	*										
1038	1388	B...Loo-Bahonar باهنر		شهریار	مسکونی	131	3					*	*	*	*	*	*	*	*	*										
1039	1388	B...Loo-Eftekhari افتخاری		شهریار	مسکونی	145	5	125	مدرن			*	*	*	*	*	*	*	*	*										
1040	1388	B...Loo-Khalaj خلج		شهریار	مسکونی	232	6					*	*	*	*	*	*	*	*	*										

THE PROJECTS LIST

لیست پروژه های طراحی معماری

شماره پروژه	تاریخ	پوشه	کارفرما	شهر	نوع پروژه	سطح اشغال	تعداد طبقات	مساحت نما	سبک نما	بازسازی	طراحی Design						تعداد طرح	تفصیله فاز 2	تعدادی طراحی سه بعدی	تعدادی طراحی پوستر	نظارت	اجراء	در مرحله طراحی	ساخته شده	آدرس
											پارکینگ	پلان	داخلی	سقف	نما	حفاظ									
1041	1388	Ramazani	رمضانی	شهریار	مسکونی	190	5	520	مدرن			*	*	*									*		بلوار نبوت روبروی پاساژ مهستان خ عمار
1042	1388	KA.Abdolmaleki	عبدالملکی	کرج	مسکونی	165	5	164	مدرن				*	*									*		خ برغان خ گل آرای جنوبی
1043	1388	KA.Ashori	آشوری	کرج	مسکونی	150	6	186	مدرن				*	*									*		رجایی شهر خ داریوش
1044	1388	KA.Golipour	گلی پور	کرج	مسکونی	580	5						*									*			رجایی شهر اراضی جنگلیانی کوهپایه 22
1045	1388	KA.Jafari	جعفری	کرج	مسکونی	165	4	149	مدرن				*	*									*		مسابقه پلان و نمای ساختمان کانون مهندسان کرج
1046	1388	KA.Kanon	مسابقه کانون	کرج	مسکونی	237	9	420	مدرن				*	*									*		انتهای خ بهار چراغ قرمز کوچه سمت راست
1047	1388	KA.Sabaghi	صباغی	کرج	مسکونی	180	5	400	مدرن				*	*	*						*		*		عظیمیه خ تیمسار شمس
1048	1388	KA.Zamani	زمانی	کرج	مسکونی	392	5	285	مدرن				*	*									*		
1049	1388	Majd	مجد	ملارد	مسکونی	78	4						*	*							*		*		
1050	1389	Amjadi	امجدی	شهریار	مسکونی	215							*	*									*		
1051	1389	Gaitasi	قیطاسی	شهریار	پارکینگ	3240							*										*		
1052	1389	KA.Abdipour	عبدیپور	کرج	مسکونی	150	6	822	مدرن				*	*									*		رجایی شهر بلوار انقلاب خ 16 غربی
1053	1389	KA.Farokhcheh	فرخچه	کرج	مسکونی	195	4	153	مدرن				*	*									*		رجایی شهر اراضی هلیکوپترسازی
1054	1389	Mojdeh	مژدهی	شهر اندیشه	تجاری	122	5	366	مدرن				*										*		
1055	1390	Avazi	آیدن آواری	کرج	مسکونی	120	5	297	ساده				*	*	*							*	*	*	خ مطهری
1056	1390	Ansari	برادران انصاری	اندیشه فاز 1	مسکونی	100	4	100	مدرن				*	*	*								*		
1057	1390	Alizadeh	علیزاده	تهران	مسکونی	161							*										*		
1058	1390	BahrFar	بهره فر	فردیس ویلا	مسکونی	250	1			*			*	*								*	*	*	
1059	1390	Bayati	بیاتی	اندیشه فاز 1	مسکونی	150	5	619	مدرن				*	*									*	*	طراحی کامل
1060	1390	KA.Ashtari	اشتری	کرج	مسکونی	295	6	190	مدرن				*	*									*	*	رجایی شهر بلوار مودن نرسیده به باغستان
1061	1390	KA.Azmoon	آزمون	کرج	مسکونی	125	6	126	مدرن				*	*									*	*	
1062	1390	KA.Ghorbani	قربانی	کرج	مسکونی	230	5	100	مدرن				*	*									*	*	
1063	1390	KA.Javadi	جوادی	کرج	مسکونی	200	5	765	مدرن				*	*									*	*	رجایی شهر اراضی هلیکوپترسازی
1064	1390	KA.Karimi	کریمی	کرج	مسکونی	121	5	129	مدرن				*	*									*	*	رجایی شهر بلوار مودن خ اشتراکی شهرک بهارستان ب 1
1065	1390	KA.Lotfi	لطفی	کرج	مسکونی	366	6	936	مدرن				*	*									*	*	رجایی شهر بلوار انقلاب خ 11 غربی
1066	1390	KA.Sallimi	سلیمی	کرج	مسکونی	161	5	677	مدرن				*	*									*	*	عظیمیه گلستان 8 کوچه جهاد
1067	1390	Kamandani	کامندانی	شهریار	تجاری مسکونی	320	6						*										*		
1068	1390	Keyhani	کیهانی	کرج	مسکونی	350	6	267	مدرن				*	*	*							*	*	*	گوهردشت نیش دهم شرقی
1069	1390	JM-Projeh 2	جلال محمدی	شهریار	مسکونی	208	5	215	مدرن				*	*								*	*	*	فاز 1 اندیشه خ 6 غربی
1070	1391	Aghdam	اقدام	اندیشه فاز 1	مسکونی		6	200	مدرن				*										*	*	خ 12 شرقی
1071	1391	Aghdam	اقدام	اندیشه فاز 1	مسکونی	198	4	575	مدرن				*	*									*	*	خ 8 غربی
1072	1391	Beakverdi	بیک وردی	شهر اندیشه	مسکونی		4	118	مدرن				*										*	*	
1073	1391	B...Loo-Kereshte	عباس بیک محمدلو	شهریار	مسکونی	188	6	630	رومی				*	*									*	*	فاز 1 اندیشه شهرک مریم
1074	1391	Gholami 1	غلامی	اندیشه فاز 1	مسکونی	189	4	140	مدرن				*	*									*	*	رجایی شهر فاز 3 بلوک 3 خ 9
1075	1391	KA.Bahrami	بهرامی	کرج	مسکونی	366	6	920	مدرن				*	*									*	*	عظیمیه بعثت خ سرو زنبق 3
1076	1391	KA.Broun	برون	کرج	مسکونی	191	5	667	مدرن				*	*									*	*	رجایی شهر باغستان غربی گلستان 17
1077	1391	KA.Shakeri	شاکری	کرج	مسکونی	226	5	687	مدرن				*	*									*	*	فاز 1 اندیشه شهرک مریم
1078	1391	JM-Project 91	جلال محمدی	شهریار	مسکونی	212	4	621	مدرن				*	*									*	*	
1079	1391	Mehrpouya	مهرپویا	کرج	ویلا	120	3						*	*									*		
1080	1391	Najimi	نجیمی	تهران	مسکونی	178	5						*										*		گیشا

THE PROJECTS LIST

لیست پروژه های طراحی معماری

شماره پروژه	تاریخ	پوشه	کارفرما	شهر	نوع پروژه	سطح اشغال	تعداد طبقات	مساحت نما	سبک نما	بازسازی	طراحی Design						آجرس
											پارکینگ	پلان	داخلی	سقف	نما	حیاط	
1081	1391	Nasiri 1	اصفهان	اندیشه فاز 1	مسکونی	414	4	181	مدرن			*	*	*			*
1082	1391	Sadeghi	اصفهان	شهرک صدف	مسکونی	125	4	110	ایرانی			*	*	*			*
1083	1391	Usefi	اصفهان	ملارد	مسکونی	250	5	151	مدرن			*	*	*			*
1084	1392	B...Loo-Brother	اصفهان	شهریار	مسکونی	54	3	63				*	*	*			*
1085	1392	Gholami	اصفهان	کرج	مسکونی	213	6	210	مدرن			*	*	*			*
1086	1392	Keyhani	اصفهان	کرج	تجاری	153	3	90	مدرن			*	*	*			*
1087	1392	Khanloo	اصفهان	شهریار	مسکونی	239	5					*	*	*			*
1088	1392	MR-Sahand	اصفهان	تهران	مسکونی	1029	8	933	مدرن			*	*	*			*
1089	1392	Sdaghat	اصفهان	کرج	مسکونی	332	5	236	مدرن			*	*	*			*
1090	1393	Meisami	اصفهان	تهران	جواهر فروشی	20	1	0				*	*	*			*
1091	1393	Asadolahi	اصفهان	فردیس	مسکونی	365	5					*	*	*			*
1092	1393	Abdoulmaleki	اصفهان	کرج	مسکونی	108	7					*	*	*			*
1093	1393	B...Loo-AU-Bufeh-1	اصفهان	شهر قدس	بوفه برادران	200	1					*	*	*			*
1094	1393	B...Loo-AU-Bufeh-2	اصفهان	شهر قدس	بوفه خواهران	200	1					*	*	*			*
1095	1393	B...Loo-Dehdari-O	اصفهان	ماهدشت	اداری	71	1					*	*	*			*
1096	1393	B...Loo-Dost	اصفهان	شهریار	مسکونی	154	5					*	*	*			*
1097	1393	B...Loo-Emamzadeh	اصفهان	شهریار	زیارتگاه	300			ایرانی			*	*	*			*
1098	1393	Ebrahimi 1	اصفهان	ماهدشت	مسکونی	116	7	539	رومی			*	*	*			*
1099	1393	Gholipour	اصفهان	ملارد	تجاری	220	2					*	*	*			*
1100	1393	Gorbani	اصفهان	ملارد	تجاری	304	5	195	مدرن			*	*	*			*
1101	1393	Bus Station	اصفهان	تهران	المان	15						*	*	*			*
1102	1393	KA.Mirbozorgi	اصفهان	کرج	مسکونی	234	5	219	مدرن			*	*	*			*
1103	1394	B...Loo-AU-Alaghighha	اصفهان	شهر قدس	فضای سبز	3640						*	*	*			*
1104	1394	B...Loo-AU-EEAli	اصفهان	شهر قدس	المان	1						*	*	*			*
1105	1394	B...Loo-AU-Eleman	اصفهان	شهر قدس	المان	12						*	*	*			*
1106	1394	B...Loo-AU-Mazar	اصفهان	شهر قدس	المان	200			ایرانی			*	*	*			*
1107	1394	JM-Faz3 sadaf	اصفهان	شهریار	مسکونی	460						*	*	*			*
1108	1394	JM-Saberi	اصفهان	شهریار	مسکونی	158						*	*	*			*
1109	1394	JM-Sa-eei	اصفهان	تهران	کارخانه	800						*	*	*			*
1110	1394	JM-Taleghani	اصفهان	شهریار	مسکونی	450	6					*	*	*			*
1111	1394	JM-Villa 94	اصفهان	صفادشت	مسکونی	100	2					*	*	*			*
1112	1394	Maleki	اصفهان	شهر قدس	ویلایی	180	1					*	*	*			*
1113	1394	University	اصفهان	تهران	ویلا	208	2	50	مدرن			*	*	*			*
1114	1394	University	اصفهان	تهران	دانشکده معماری	1754	1	100	مدرن			*	*	*			*
1115	1394	Sang-kar	اصفهان	تهران	مسکونی	165						*	*	*			*
1116	1395	Banaee	اصفهان	شهریار	مسکونی	257	4					*	*	*			*
1117	1395	Banaee	اصفهان	بوئین زهرا	مسجد	1296	2					*	*	*			*
1118	1395	B...Loo-AU-Sgha-KH	اصفهان	شهر قدس	المان	4			ایرانی			*	*	*			*
1119	1395	B...Loo-AU-Vorodi-E	اصفهان	شهر قدس	آموزشی	30						*	*	*			*
1120	1395	B...Loo-AU-Vorodi-A	اصفهان	شهر قدس	آموزشی	40						*	*	*			*

THE PROJECTS LIST

لیست پروژه های طراحی معماری

شماره پروژه	تاریخ	پوشه	کارفرما	شهر	نوع پروژه	سطح اشغال	تعداد طبقات	مساحت نما	سبک نما	بازسازی	طراحی Design						تعداد طرح	تفصیله فاز 2	هدی طراحی سه بعدی	طراحی پوستر	نظارت	اجراء	در مرحله طراحی	ساخته شده	آجرس
											المان	فضای سبز	حیاط	نما	سقف	داخلی									
1121	1395	B...Loo-AU-S-Ready	دانشگاه آزاد اسلامی	شهر قدس	فضای مطالعه	400						*	*	*	3	*	*	*	*	*	*	*	*	*	*
1122	1395	Farshad	رضا فرشاد	شمال گیلان	ویلا	110	2		مدرن				*	*	3		*	*	*	*	*	*	*	*	*
1123	1395	Habibi	حبیبی	شهریار	مسکونی	916	6		رومی				*	*	2		*	*	*	*	*	*	*	*	*
1124	1395	Haidary	حیدری	ملارد	مسکونی	140	4						*	*			*	*	*	*	*	*	*	*	*
1125	1395	Mehri	مهري	کرج	سرردر رستوران	50			ایرانی			*	*	1		*	*	*	*	*	*	*	*	*	*
1126	1395	University	پروژه ترم 5	تهران	بیمارستان	3089	4	500	مدرن			*	*	2	*	*	*	*	*	*	*	*	*	*	*
1127	1395	University	پروژه ترم 8	تهران	تجاری مسکونی	1454	24	100	مدرن			*	*	1	*	*	*	*	*	*	*	*	*	*	*
1128	1395	SB-Kid School	خسروی	کرج	مهد کودک	123	1	130	مدرن			*	*	6		*	*	*	*	*	*	*	*	*	*
1129	1396	Ali yari stori	علی یاری	کرج	تجاری	15	1						*	2		*	*	*	*	*	*	*	*	*	*
1130	1396	Alaee	علایی	گیلان	ویلا	50	1	40	مدرن			*	*	1		*	*	*	*	*	*	*	*	*	*
1131	1396	B...Loo-M-Shahr	شورای مشکین شهر	مشکین شهر	بهبهسازی	50						*	*		*	*	*	*	*	*	*	*	*	*	*
1132	1396	SafaDasht	شورای شهر	صفادشت	المان	40						*	*	2		*	*	*	*	*	*	*	*	*	*
1133	1396	B...Loo-Villa 96	عباس بیک محمدلو	نشتارود	ویلا	88	3	50	رومی			*	*	3		*	*	*	*	*	*	*	*	*	*
1134	1396	B...Loo-Villa 96 1	عباس بیک محمدلو	شهریار	ویلا	413	1					*	*	2		*	*	*	*	*	*	*	*	*	*
1135	1396	B...Loo-Valiasr	حسینی	شهریار	اداری	55	1					*	*	3		*	*	*	*	*	*	*	*	*	*
1136	1396	Gorbani	قربانی	ملارد	مسکونی	241	5					*	*	2		*	*	*	*	*	*	*	*	*	*
1137	1396	Gholipour	قلی پور	ملارد	اداری	400	5	682	ایرانی			*	*	2		*	*	*	*	*	*	*	*	*	*
1138	1396	Akbary M	مهندس اکبری	کرج	استخر	250						*	*	5		*	*	*	*	*	*	*	*	*	*
1139	1396	Keyhani	کیهانی	چمستان	ویلا	178	3	190	مدرن			*	*	10		*	*	*	*	*	*	*	*	*	*
1140	1396	Khoda-bakhshi	خدابخشی	کرج	مسکونی	145	5	180	ایرانی			*	*	10		*	*	*	*	*	*	*	*	*	*
1141	1396	Khoda-bandeh	خدابنده	شهر قدس	مسکونی	163	5					*	*	4		*	*	*	*	*	*	*	*	*	*
1142	1396	University	پروژه ترم 8 کارشناسی	تهران	مجتمع بین راهی	1200	7	600	مدرن			*	*	1		*	*	*	*	*	*	*	*	*	*
1143	1396	DR.Rahnama	دکتر رهنما	تهران	مسکونی	90	1					*	*	3		*	*	*	*	*	*	*	*	*	*
1144	1397	Ata	عطا موسوی	کرج	پل عابر	8						*	*	1		*	*	*	*	*	*	*	*	*	*
1145	1397	Aria	اردلان آریا	شهر قدس	بیمارستان	400	3		مدرن			*	*	1		*	*	*	*	*	*	*	*	*	*
1146	1397	Balashor	بلاشور	فردیس	آشپزخانه	12						*	*	1		*	*	*	*	*	*	*	*	*	*
1147	1397	B...Loo-16 V	عباس بیک محمدلو	شهریار	مسکونی	440	5					*	*	2		*	*	*	*	*	*	*	*	*	*
1148	1397	B...Loo-Rahmani	رحمانی	شهریار	ویلا	320	1		رومی			*	*	4		*	*	*	*	*	*	*	*	*	*
1149	1397	B...Loo-Villa 97	عباس بیک محمدلو	گیلان	ویلا	225	2		مدرن			*	*	2		*	*	*	*	*	*	*	*	*	*
1150	1397	Gorbani 1	قربانی	تهران	استخر	200						*	*	8		*	*	*	*	*	*	*	*	*	*
1151	1397	Masjed Nama	مسجد	شهرستان	مسجد	0		112	ایرانی			*	*			*	*	*	*	*	*	*	*	*	*
1152	1397	Mosavi	موسوی	محمد شهر	مسکونی	448	5	0				*	*	4		*	*	*	*	*	*	*	*	*	*
1153	1397	Sadeghi	صادقی	شهریار	ویلا	100	1		مدرن			*	*	4		*	*	*	*	*	*	*	*	*	*
1154	1397	Khoda-bandeh	رستمی	شهر قدس	مسکونی	414	7					*	*	2		*	*	*	*	*	*	*	*	*	*
1155	1397	University	پروژه ترم 9	تهران	هتل هما تهران	2000	1		مدرن			*	*	1		*	*	*	*	*	*	*	*	*	*
1156	1397	University	پروژه ترم 10	تهران	رستوران پارس	470	1					*	*	2		*	*	*	*	*	*	*	*	*	*
1157	1397	University	پروژه ترم 10	تهران	کافه رستوران	258	2					*	*	2		*	*	*	*	*	*	*	*	*	*
1158	1397	University	پروژه ترم 10	تهران	کافه تریا	489	1					*	*	2		*	*	*	*	*	*	*	*	*	*
1159	1398	B...Loo-Batar 1	عباس بیک محمدلو	شهریار	مسکونی	255	6	266	رومی			*	*	3		*	*	*	*	*	*	*	*	*	*
1160	1398	B...Loo-Batar 2	عباس بیک محمدلو	شهریار	مسکونی	285	6	1035	رومی			*	*	34		*	*	*	*	*	*	*	*	*	*

THE PROJECTS LIST

لیست پروژه های طراحی معماری

آجرس	ساخته شده	در مرحله طراحی	اجراء	نظارت	طراحی پوستر	طراحی سه بعدی	نقشه فاز 2	تعداد طرح	طراحی Design						بازسازی	سبک نما	مساحت نما	تعداد طبقات	سطح اشغال	نوع پروژه	شهر	کارفرما	پوشه	تاریخ	شماره پروژه
									المان	فضای سبز	حیاط	نما	سقف	داخلی											
	*				*	*		5		*	*	*	*	*	مدرن	2	50	ویلا	شهریار	B...Loo-Villa 98 عباس بیک محمدلو	1398	1161			
	*				*	*		1			*	*	*			17	آشپزخانه	فردیس	FardadFatehi فرداد فاتحی	1398	1162				
	*					*		4			*	*	*			82	ویلا	فردیس	Ali raad علی راد	1398	1163				
دهیاری روستایی در جاده چالوس	*					*					*	*	*			100	جاده چالوس اداری	دهیاری	Dehyari دهیاری	1398	1164				
با سبک ایرانی	*				*	*		1	*	*	*	*	*	ایرانی	20	40	ویلا	دزفول	M.Karrazi کارمزدی	1398	1165				
طراحی کیوسک فروش اغذیه در حیاط	*		*		*	*		4		*	*	*	*	مدرن	200	469	رستوران پسیان	تهران	University پروژه ترم 11	1398	1166				
ویلا منطقه طاووسیه کردان	*		*		*	*		3		*	*	*	*	مدرن	24	16	کیوسک	شهر اندیشه	Parvin Etesami هنرستان پروین اعتصامی	1398	1167				
	*				*	*		6		*	*	*	*	رومی	367	237	ویلا	کرج	SB-Villa 98 صباغی	1398	1168				
	*				*	*		10		*	*	*	*	رومی	210	209	مسکونی	شهریار	B...Loo-Batar 4 عباس بیک محمدلو	1399	1170				
	*				*	*		20		*	*	*	*			456	مسکونی	تهران	B...Loo-M-Shamim B...شمیم	1399	1171				
طرحی برای هندسه سازه	*				*	*				*	*	*	*			241	سازه	فردیس	HajiMohammadi حاجی محمدی	1399	1172				
بازطراحی معماری و سازه پله در شیب	*				*	*				*	*	*	*	*		25	پله فرار	جاده چالوس	Masjed مسجد	1399	1173				
شهریار روستای حسین آباد	*				*	*		8		*	*	*	*		0	3	ویلا	شهریار	Rahimi رحیمی	1399	1174				
	*				*	*		1		*	*	*	*		0	2	ویلا	کرج	Iman Villa ایمان ویلا	1399	1175				
با سبک ایرانی	*				*	*		4		*	*	*	*	ایرانی	2	510	رستوران ایرانی	تهران	University پروژه ترم 12 ارشد	1399	1176				
طراحی ساختمان الحاقی برای کارگاه کامپیوتر	*				*	*		1		*	*	*	*		3	270	کارگاه هنرستان	شهر اندیشه	Parvin Etesami هنرستان پروین اعتصامی	1399	1177				
طراحی محدود دیوار هنرستان برای ساخت تجاری	*				*	*		1		*	*	*	*	ایرانی	900	900	بازار گلستان	شهر اندیشه	Parvin Etesami هنرستان پروین اعتصامی	1399	1178				
	*				*	*		4	*	*	*	*	*	مدرن	100	723	ویلا	ملارد	ShahSavand شاهسوند	1399	1179				
کرشته خ مصطفی خمینی	*				*	*		5		*	*	*	*	رومی	370	405	مسکونی	شهریار	B...Loo-Batar 5 عباس بیک محمدلو	1400	1180				
طراحی جعبه لباس برای مجتمع مسکونی منطقه 22	*		*	*	*	*	*	3	*							4	جعبه لباس	تهران	Laundry Baran مرادخانی	1400	1181				
پارک جوانمردان تهران منطقه 22	*				*	*		1		*	*	*	*			6000	زمین اسکیت	تهران	NaserRohi ناصر روحی	1400	1182				
	*				*	*		2		*	*	*	*	*		75	مسکونی	کرج	Sadeghpour صادقیپور	1400	1183				
میدان فرمانداری	*				*	*		10		*	*	*	*	رومی	400	225	مسکونی	شهریار	B...Loo-Dina عباس بیک محمدلو	1401	1184				
	*				*	*		1		*	*	*	*			12	آشپزخانه	جاده چالوس	HassanValizadeh حسن ولی زاده	1401	1185				

GOLESTAN bazar

New City Andishe



گلستان بازار

شرکت عمران شهر ویدید اندیشه

طبق درخواست مدیر محترم هنرستان دخترانه پروین اعتصامی، خانم آل داوود، در خصوص طراحی تعدادی تجاری در دیوار غربی حیاط هنرستان واقع در شهر جدید اندیشه و با هدف متمایز ساختن پروژه از سایر تجاریهای موجود شهر برای رونق بیشتر، مطالعات پروژه آغاز شد طبق درخواست طول دیوار غربی که حدود صد متر می باشد، تماما به تجاریها تعلق بگیرد و بدلیل تعداد بالای تجاری و یک فرم بودن معماری آنها در طرح مقابل فقط شش دهنه دیده می شود.

بدلیل آفتابگیر بودن ضلع پروژه در تمام طول روز و عدم استفاده بهینه بدلیل مزاحمت آفتاب و گرمای آن تصمیم گرفته شد که پروژه علاوه بر سبک بازار ایرانی سنتی دارای دیوار جداکننده و محصور باشد به دو دلیل جلوگیری از نور آفتاب و استفاده در تمام طول روز و امنیت بازار در زمان بسته بودن.

با توجه به وجود تعداد تجاریها در شهر اندیشه و تنوع سلیقه در استقبال و عدم رونق بسیاری از آنها و در عین حال ورشکستگی مالکین و فروشندگان (که جای مطالعه دارد) ، مرا بر آن داشت قبل از هر طراحی و خوش سلیفگی در طرح ، پروژه مورد نظر را تحلیل کرده و مطالعه نمایم .

پروژه از نظر موقعیت مکانی در ابتدای شهر اندیشه و در امتداد خیابان آزادی (بلوار اصلی شهر اندیشه) قرار دارد .

طراحی بازار گلستان با ایده اولیه ارتقاء و بهبود هویت ارزشی و فرمی قابل توجه ، کارایی و ساماندهی فضاهای داخلی و مسیر عبور و تلاش برای رسیدن به حداکثر کارایی و زیبایی با نگاهی به فضاهای معماری سنتی و با حداکثر استفاده از مساحت در اختیار آغاز گردید .

ارتقاء کیفی فضاهای تجاری به واسطه ایجاد حیاط قابل دسترسی در جانمایی متفاوت به منظور ارائه حسیی متفاوت در نمای پروژه به بهانه ایجاد حس آرامش در فضای شهری ، ضمن رعایت استانداردهای اجرایی و طراحی و ایمنی

بلان معماری مجموعه بازار گلستان شهر جدید اندیشه البته طول مجموعه حدود صد متر می باشد که قسمتی از آن جهت توجیه طرح طراحی شده است.

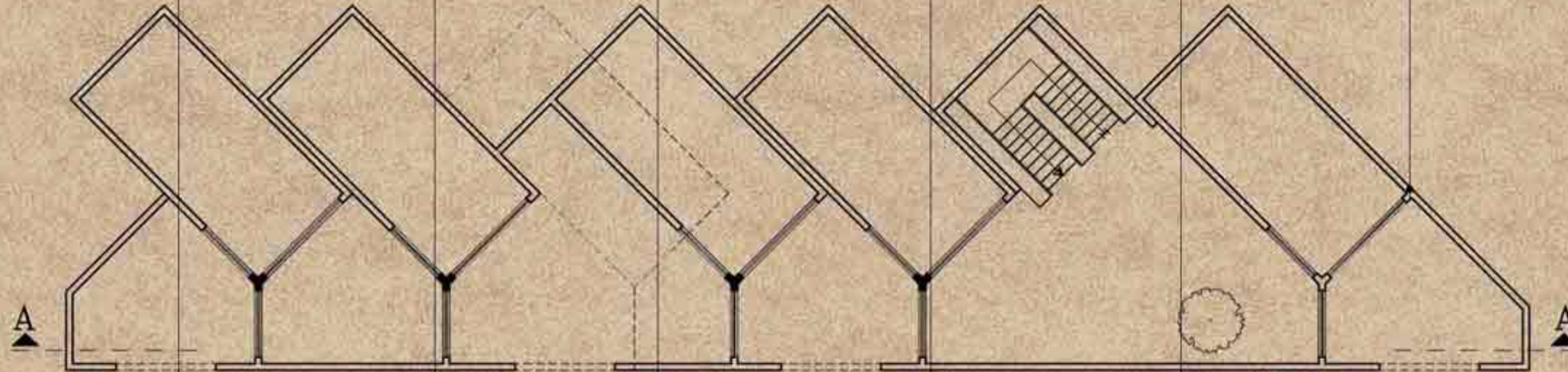
طراحی شکاف سبز به عنوان طراحی نهایی جداره محصور و زیبایی بصری و بهره گیری از هوایی خاک با استفاده از سیستم مه پاش بر روی سبزیکنی طبیعی.

طراحی سکویی برای استراحت رهگذران برداشتی از سکوهایی فضاهای ورودی در معماری سنتی ایران

بدلیل آفتابگیر بودن جداره بازار از سمت جنوب در تمام طول روز هدف از طراحی جداره دیوار برای بازار در اصل جلوگیری از تابش نور آفتاب به داخل بازار است و حفاظت و امنیت با بسته شدن

فضای ورودی و راهروی بازار به سبک سنتی ولی روباز با درگاه های اتصال فروشگاه به یکدیگر یا طراحی شکاف و گدانهای سبز

طراحی بام تجاری یا عملکرد استفاده از منظر و پیاده روی و تعاملات اجتماعی



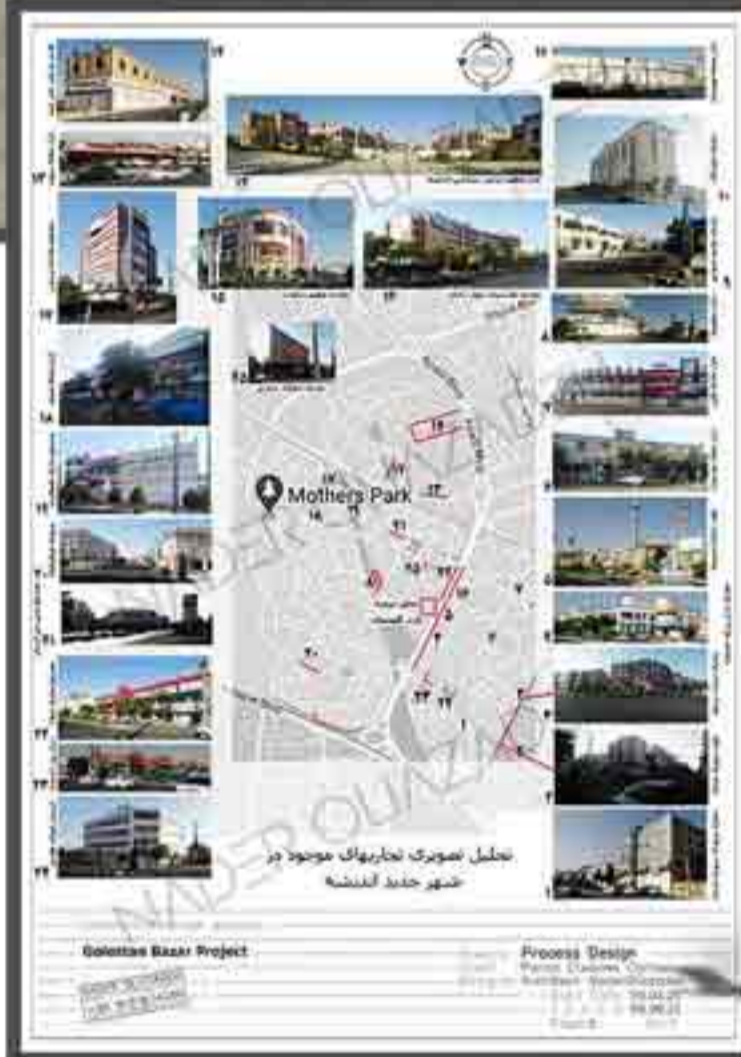
گلستان

بازار شرکت عمران شهر جدید اندیشه

اولین خاطره ادراک بصری افراد شاید راهروی بازار باشد که با شکستگیهای دیوار نوعی کشف و شهود را در عابرین متبادر می کند، با همین ایده برای بهبود کارایی دسترسی به تجاریها ورودیهای متعددی طراحی شده است ، فرم بازار برداشتی انتزاعی از بازار و کاروانسراهای ایرانی است . استفاده نوین و معاصر از آجر به عنوان اصیل ترین مصالح ساختمانی و اقتصادی و بوم آور بودن و ماندگاری و سبک سازی و همچنین متریال سرامانی سفارش دهنده - آموزش و پرورش - در ایجاد فضایی ایرانی کمک شایانی کرده است . شایان ذکر است که فضای داخلی بازار بدلیل طراحی جداره حیاط بازار باعث جلوگیری از نور شدید آفتاب و گرمای آن شده و فضای داخلی همیشه در سایه قرار دارد.



NADERliazsdeh
Architecture&Design



با هدف متمایز بودن و جذب مشتری و استفاده از فرمی خالص در طراحی بازار گلستان بر آن شدم که تصاویر تمامی تجاریهای موجود در شهر اندیشه را جهت تحلیل تهیه کرده و مطالعه نمایم ، پوستر روبرو حاصل این تلاش است که در نقشه موجود مکان تجاری نیز مشخص شده است

GOLESTAN bazar New City Andishe



ویلا روپال چمستان با درخواست کارفرما آقای مهندس کیهانی در سه طبقه و در مساحت حدود 650 مترمربع مطالعه و طراحی و ساخته شد، که هر طبقه با عملکردی مجزا شامل فضاهای درخواستی می باشد.

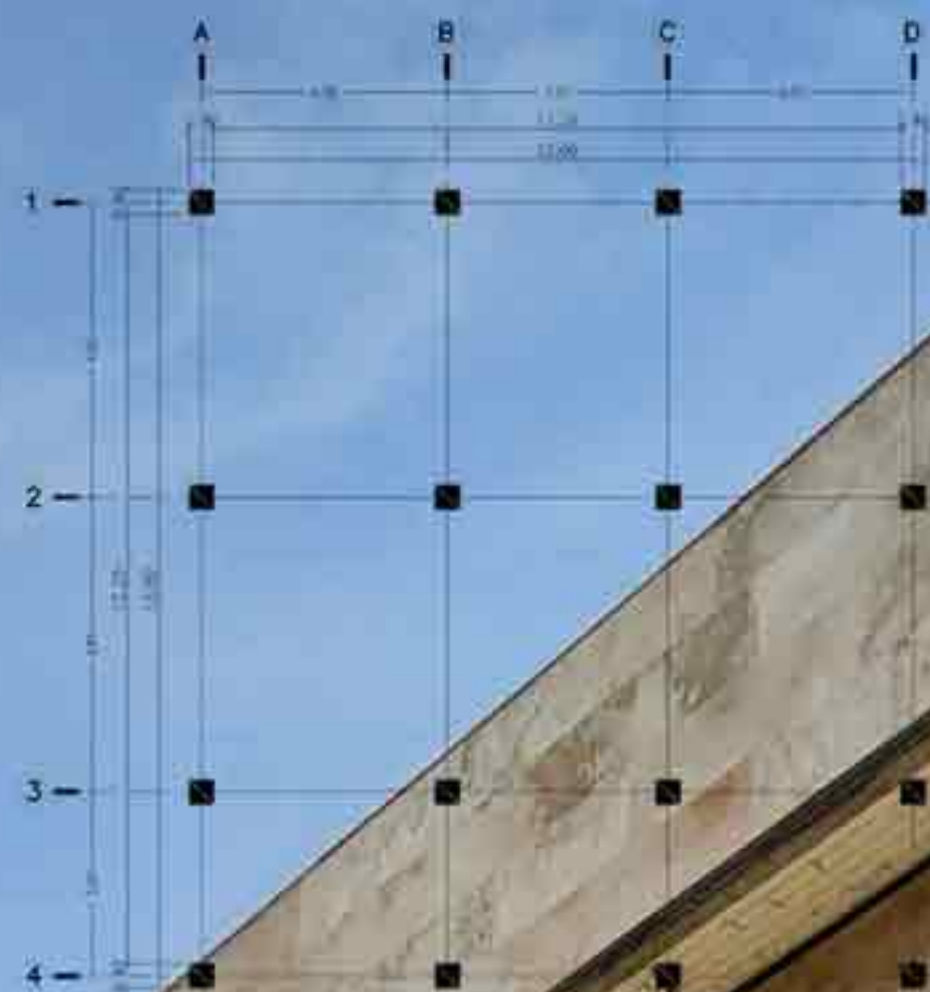
در طبقه همکف بدلیل میهمانپذیر بودن، فضای باز و بدون پارتیشن - به استثنای اتاق میهمان- داریم و البته در دیوار چهار طرف انبوهی از پنجره های تیپ 1 متر در 2 متر برای استفاده وافر از منظر اطراف که میهمانها را هیجانزده می کند.

برای رسیدن به طبقه دوم از راه پله ای خواهیم گذشت که در لبه ساختمان و در فضای کنسول جاساز شده است، باید استفاده کنیم که در زیر آن توالت مخصوص میهمانان بدون دیده شدن و کاملاً مخفی قرار دارد. که در طبقه دوم علاوه بر فضای نشیمن طوری، سه اتاق خواب طراحی شده که توسط آشپزخانه کوچکی نیاز به آشپزخانه طبقه همکف را مرتفع می کند و البته تا یادم نرفته بگویم که از طبقه دوم با فضای خالی و وید میشود طبقه همکف را مشاهده کرد و همین فضای خالی سقف طبقه همکف را دو برابر بیشتر نمایش می دهد. و باز هم در این طبقه دور تا دور پنجره های 1 متر در 2 متر را نیز برای استفاده از منظر چهار طرف طراحی کرده ام.

شاید مهمترین بخش طراحی استفاده از مکان پله در فضای کنسول و هم چنین چیدمان پله ها در کنار هم برای به حداقل رساندن فضای پله ها و نمای آن در طبقات می باشد.

طبقه سوم- وقتی از طبقه دوم به سوم می رویم بدلیل بسته بودن باکس پله این تصور بوجود می آید که در طبقه بعدی چه اتفاقی خواهد افتاد، یا اینکه ممکن است تصور شود که به خرپشته می رویم ولی ناگهان در حرکتی کشف و شهود مانند به طبقه سوم می رسیم، سالتی یکدست با مساحت 90 متر مربع، سالتی که در چهار طرف آن از پنجره هایی در ابعاد یک متر در دو متر مشرف به طبیعت پر شده بصورتیکه ناظر یا مخاطب با طبیعت از بالا بدون واسطه در ارتباط است و این یکی از خاطرات تعریفی کارفرما از ویلاست و بسیار علاقمند به دعوت از دوستان برای بازدید این سالن پر شکوه و شوکه کننده است، شاید جالبتر اینکه این سالن به اتاق خوابی مجلل تبدیل شده و البته در کنار این سالن حمامی بزرگ نیز ساخته شده است.

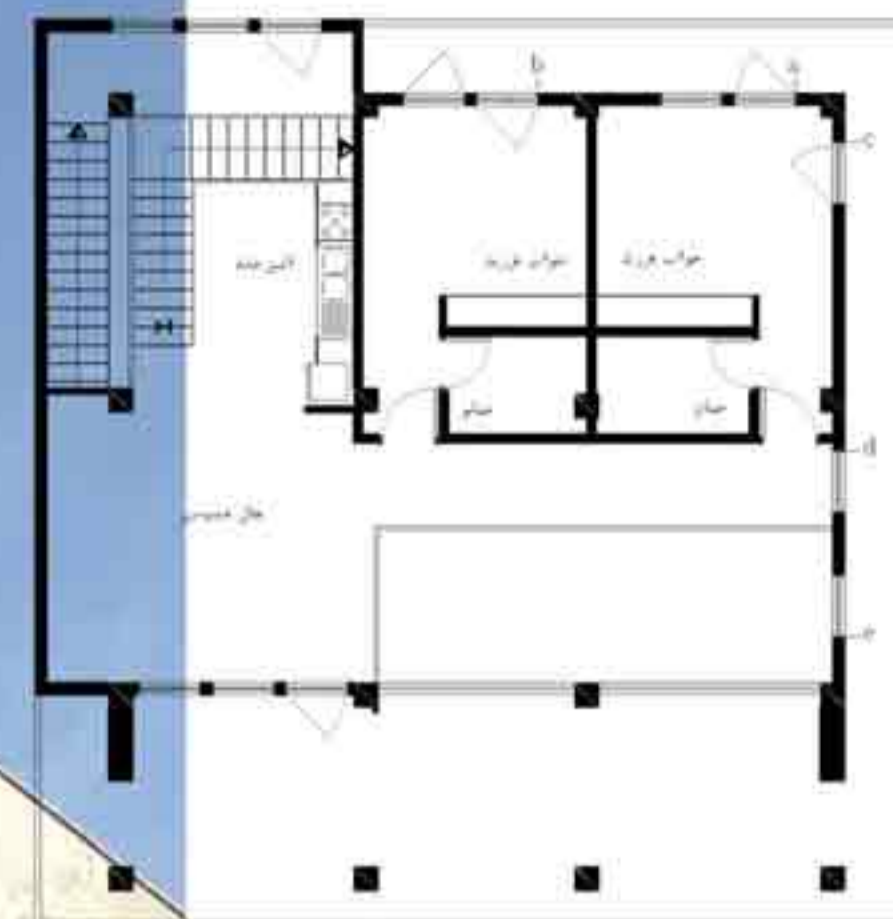
Chamestan Villa ROYAL



پلان آکس بندی



پلان طبقه همکف



پلان طبقه اول



پلان طبقه دوم

رویال چمستان، ویلا

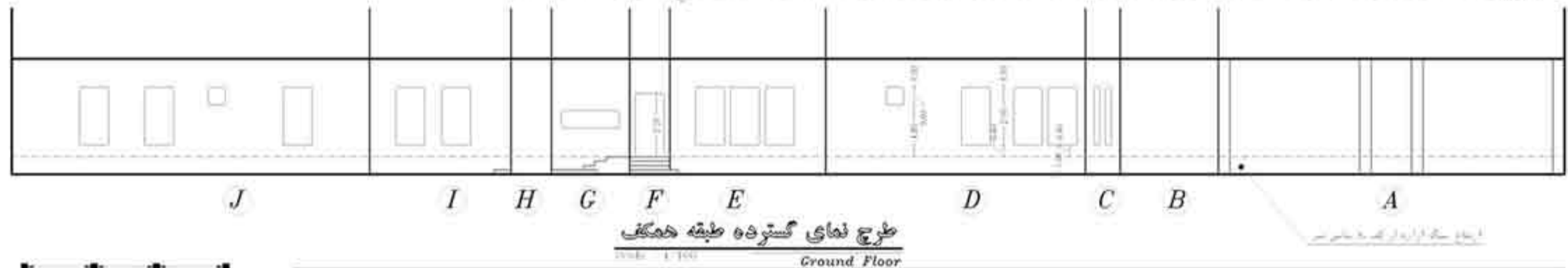
با هدف حفظ محرمت و محصور بودن و در عین حال استفاده خصوصی از فضای استخر، و هم چنین آزاد کردن محیط حیاط برای فضای سبز و پارک خودرو، استخر به پشت ویلا انتقال داده شد و همین امر فضایی کاملا اختصاصی برای استخر تعریف کرد.

Chamestan Villa ROYAL

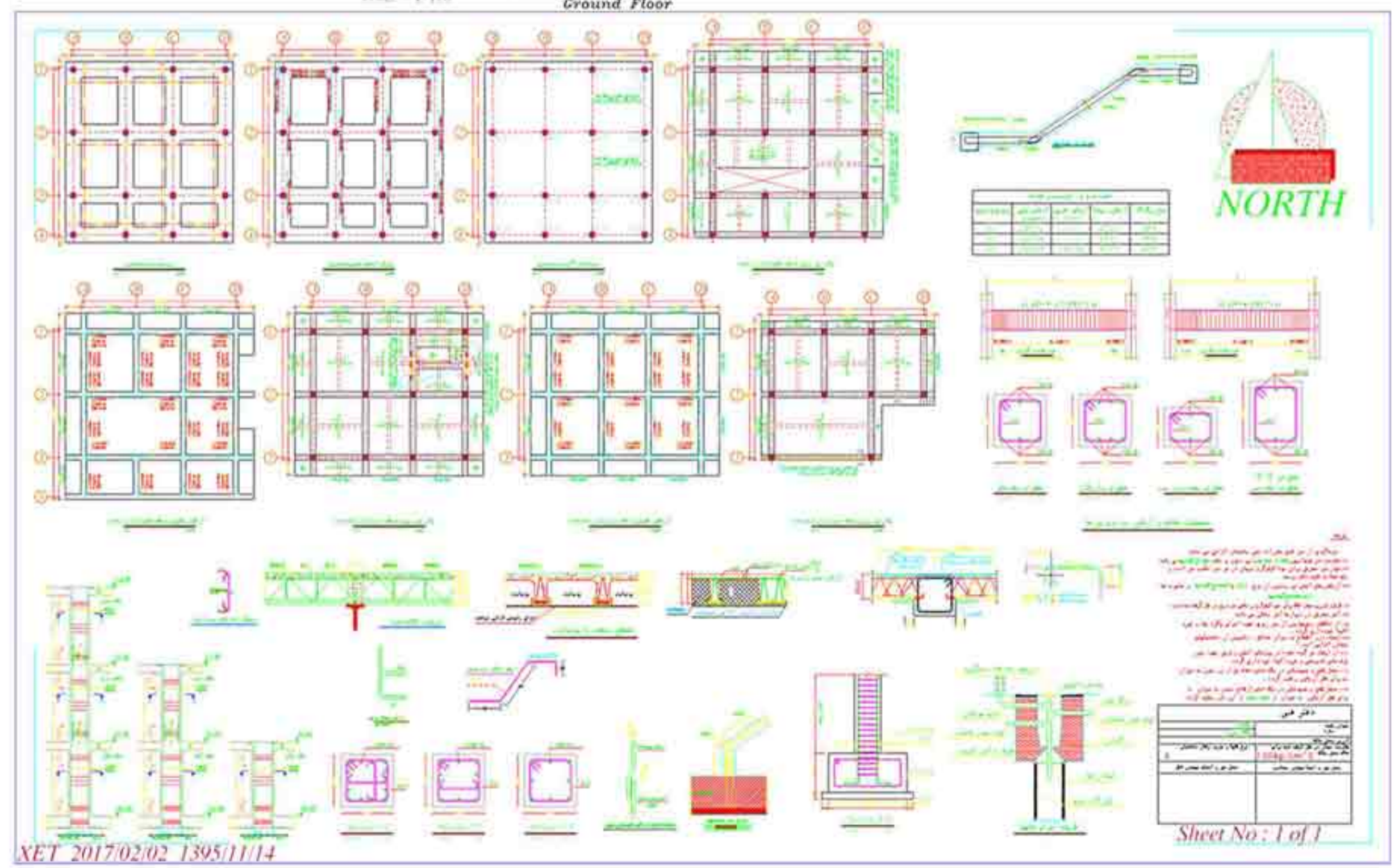
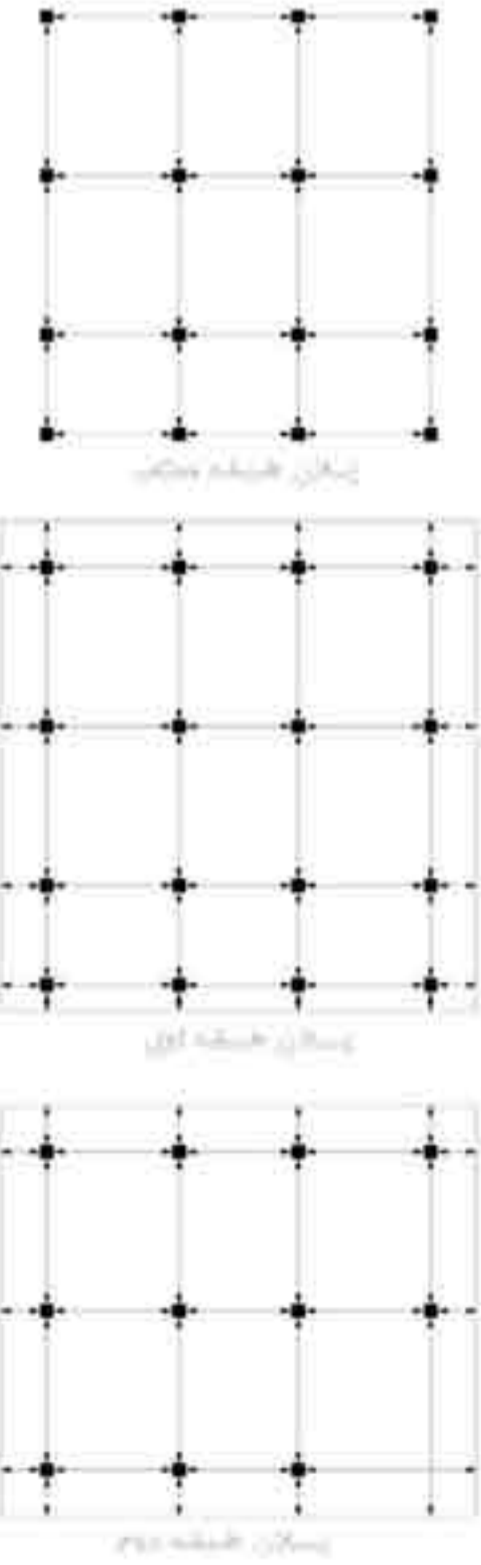


NADERliazadeh
Architecture&Design

*** نکته بسیار مهم: توجه نماید، چاشنی پنجره‌ها با توجه با تراز طبقات طراحی شده است و به هیچ عنوان جایز نیست.



طرح نمای گسترده طبقه همکف
Ground Floor



رویان چمستان، ویلا

طراحی سازه ساختمان ویلا برای بهره‌گیری از بالاترین استحکام و مقرون‌بصرفه‌ترین سازه بصورت باکس کامل طراحی شده، نکته قابل‌تأمل در طراحی پلان معماری قرار دادن باکس پله در فضای زیر کنسول است و هم‌چنین فضای کاملاً مخفی توالت میهمان.

طراحی داخلی ویلا رویال چمستان با سبک مدرن و چوب به‌عنوان نماد معماری شمال بصورت قالب در جداره‌های داخلی بکار گرفته شده، استفاده از رنگ سفید و رنگ کرم باز برای چوب به بزرگی فضا و آزاد بودن فضای حرکت کمک بسیاری کرده است، از آنجاییکه درخواست کارفرما مبنی بر حذف هرگونه پارتیشن به بهانه فضای بیشتر برای زندگی مد نظر بوده است، فضای داخلی بدون مکث و مانع در یکدیگر ادغام شده است.

از جمله نکات مثبت در طراحی پلان معماری ویلا تقسیم فضاهای زیست به صورت کاملاً عملکردی بر اساس شرایط استفاده می‌باشد.

BAHAR Villa



NADER liazsdeh
Architecture&Design





BAHREFAR Villa

بهره فر ویلای

بازسازی ویلای آقای بهره فر واقع در دهکده فردیس کرج در سال 1390 به طور کامل بصورت کی تو کی با قرارداد طراحی، نظارت و اجرا به اتمام رسید. طراحی شامل طراحی پلان از جمله طراحی داخلی و نمای ساختمان و لنداسکیپ- فضای سبز حیاط - بوده است .

درخواست کارفرما مبنی بر طراحی به سبک مینیمال و در طراحی نما متریال قالب سنگ در نظر گرفته شود .





BAHREFAR Villa

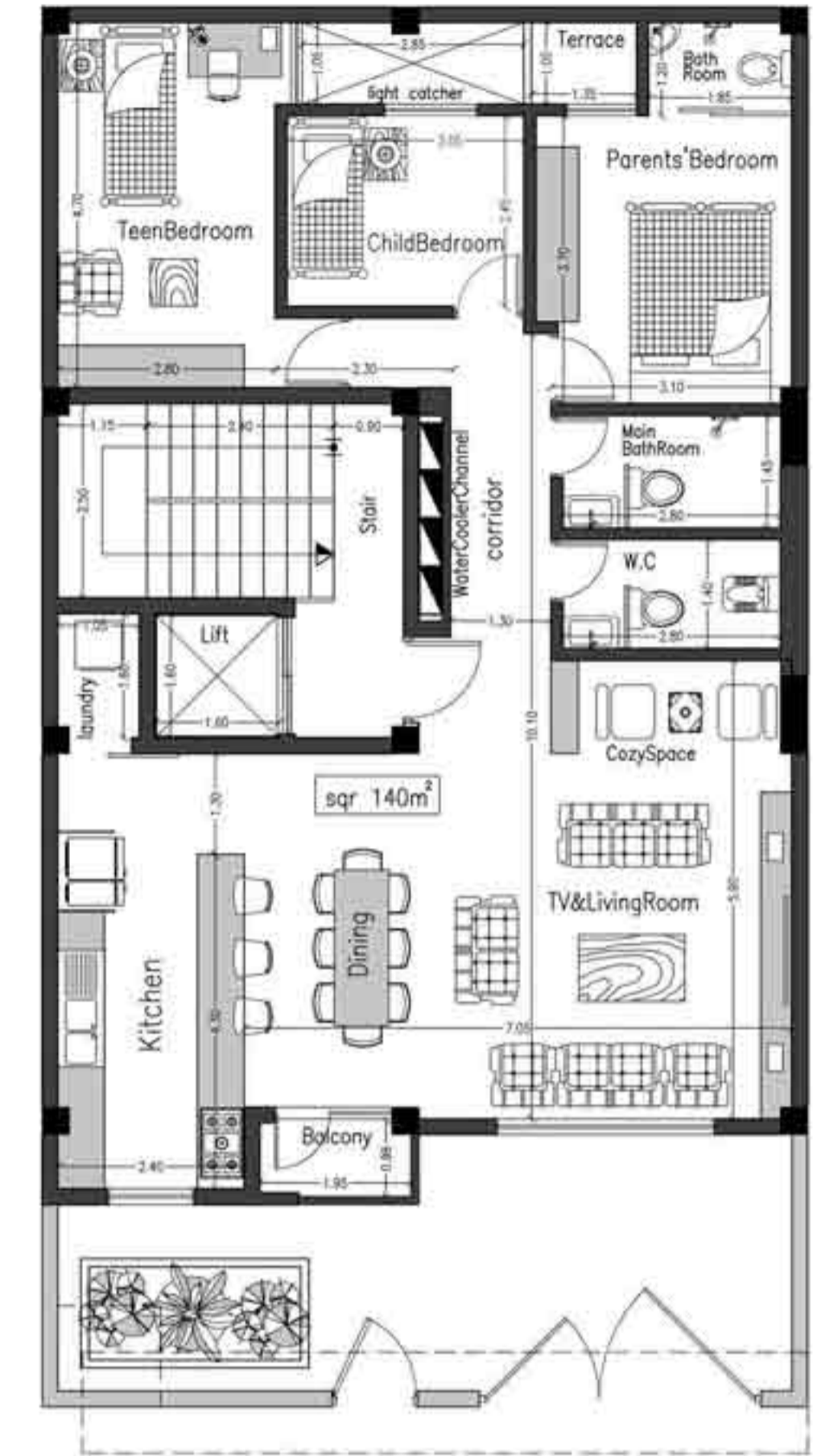
بهره فر ویلا





Afra

The residential complex



افرا مسکونی مجتمع

مجتمع مسکونی افرا واقع در کرج میدان
توحید به سبک ایرانی و استفاده از آجر به
عنوان متریال قالب برای نمای ساختمان
طراحی شد که به درخواست کارفرما با
نگاهی مینیمال و نوستالژی تداعی کننده
معماری اصیل ایرانیست .

The Small Villa 5 Doors

پنج دری بنام فضایی کوچک

در شهر شهریار و در محله عباس آباد خانه ای ویلایی طراحی کرده ام که به درخواست کارفرما دارای نمایی کلاسیک و طراحی داخلی مدرن باشد .
در انتهای ویلا اطاقی مشرف به حیاط وجود داشت که من آنرا بشکل پنج دری به سبک ایرانی طراحی کردم که بسیار زیبا شد ، با همان سبک حیاط را نیز طراحی کردم که در کنار یکدیگر گذر عمر کرده و از مصاحبت هم لذت ببرند .



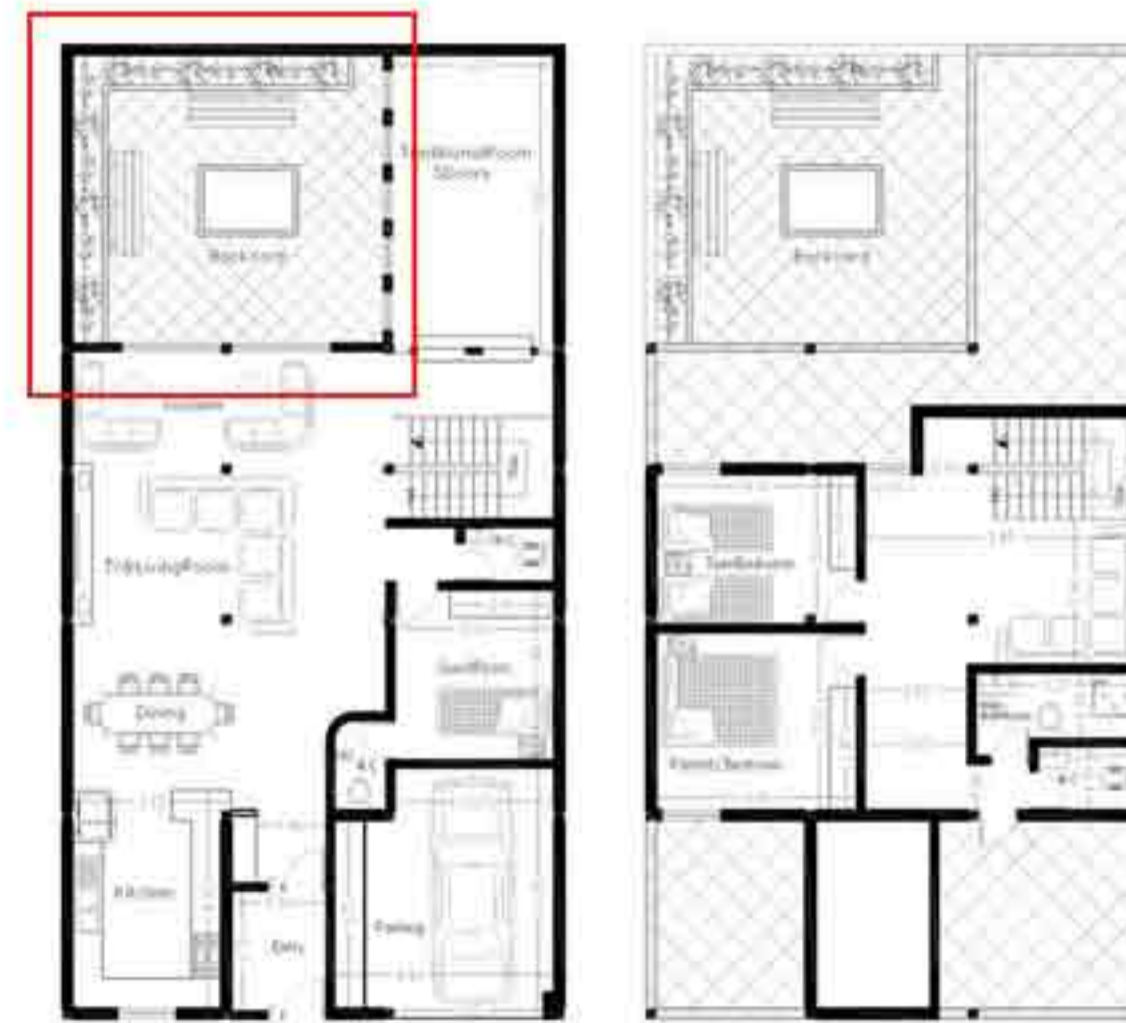
حیاط ویلای پنج دری

تصویری از حیاط خانه ویلایی پنج دری که به سبک ایرانی طراحی کرده ام ، حیاطی کوچک است ولی فضایی گرم و خانوادگی که بعدازظهرهایشان را اگر هوا خوب بود در آن به گفتگو و صرف چای و شیرینی بگذرانند ، بدون شک خاطره انگیز و دلنشین خواهد بود .



پنج دری بنام فضایی کوچک

در شهر شهریار و در محله عباس آباد خانه ای ویلایی طراحی کرده ام که به درخواست کارفرما دارای نمایی کلاسیک و طراحی داخلی مدرن باشد . در انتهای ویلا اطاقی مشرف به حیاط وجود داشت که من آنرا بشکل پنج دری به سبک ایرانی طراحی کردم که بسیار زیبا شد ، با همان سبک حیاط را نیز طراحی کردم که در کنار یکدیگر گذر عمر کرده و از مصاحبت هم لذت ببرند .

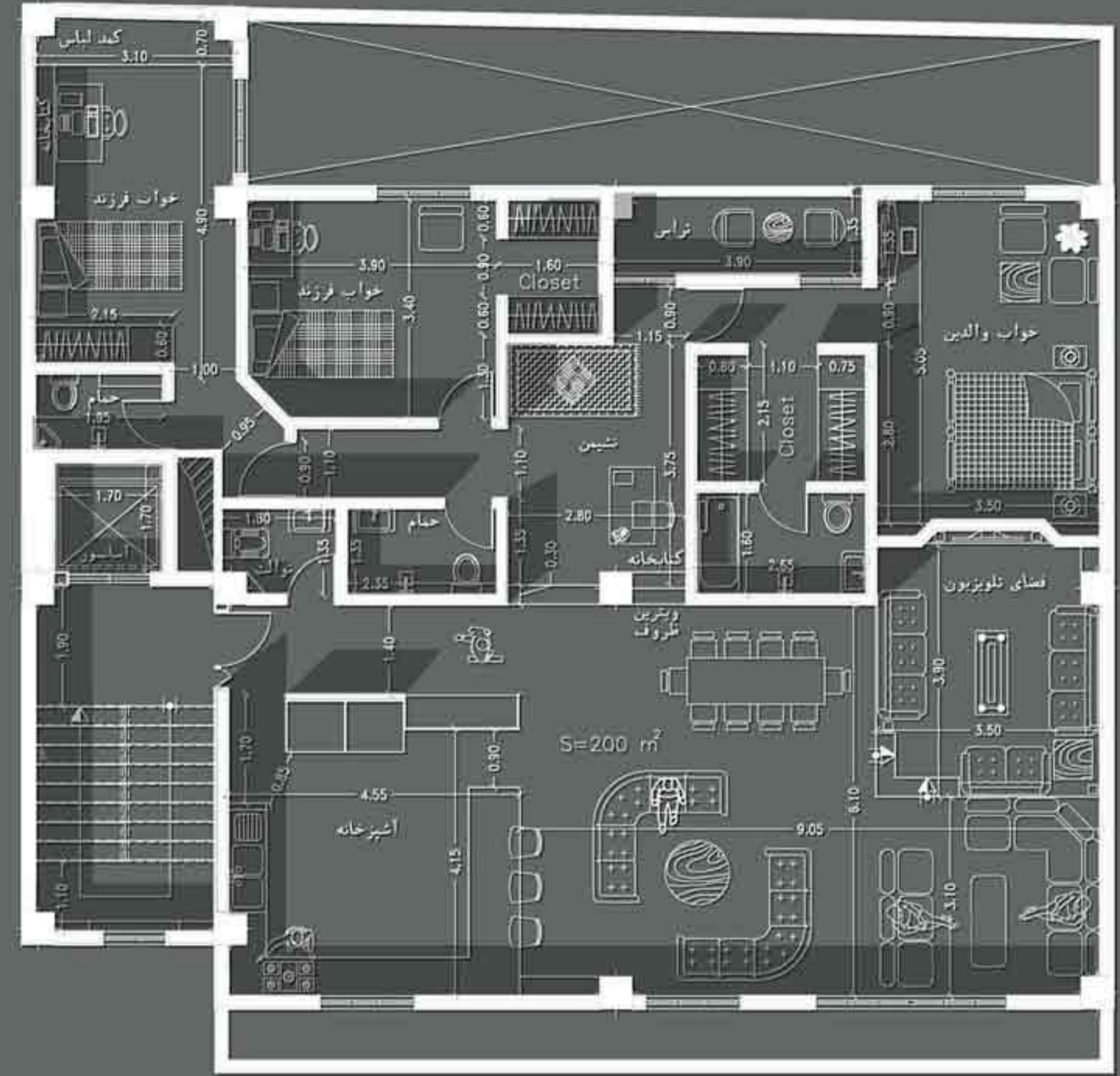


در زمان اجراء کارفرمای عزیز و دوست داشتنی پنج در را به سه در تغییر داد و هر چه گفتیم این پنج دری است او گفت کاربردش چیست ! و گفت هزینه اش بالاست !! چاره ای نداشتم و با این تعبیر که به تصویرش عادت خواهند کرد - کاربرانش یا مخاطبانش - دلمان را خوش کردیم، البته جنس و طرح درها را هم زیرورو کرد !



DINA

Large residential complex



طراحی نمای مجتمع مسکونی

حبیبی

مجتمع مسکونی بزرگ حبیبی واقع در شهریار میدان فرمانداری که طراحی نمای آن به درخواست کارفرما به سبک کلاسیک یا رومی ساده طراحی شده است ، طراح با نگاهی متقارن و خطوطی سبک و یکنواخت سعی در دوری از آشفتگی مرسوم در نماهای کلاسیک داشته است.

NADER Oliazdeh
Architecture & Design

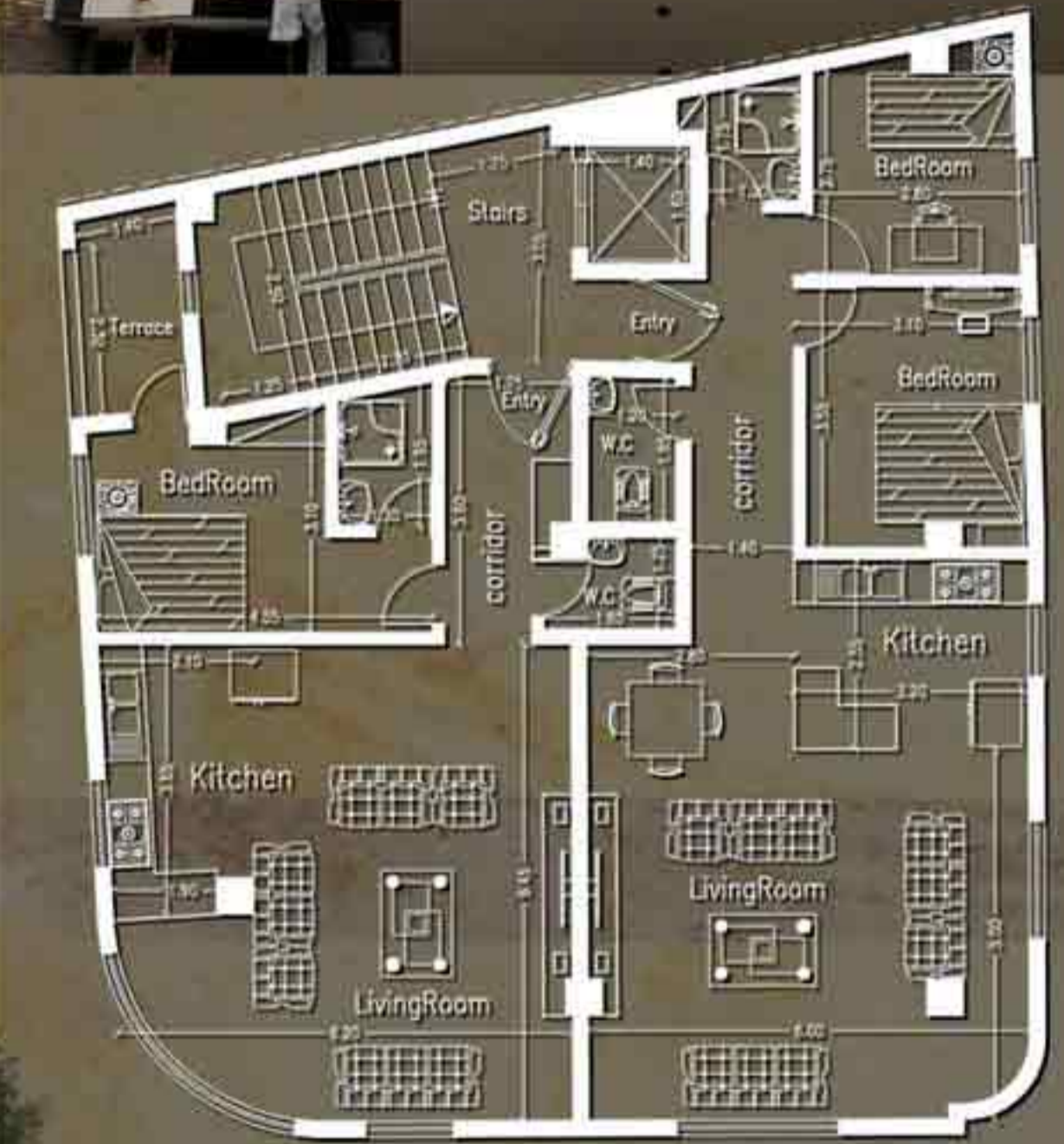


IDEA

The residential complex

ایده

مجتمع مسکونی



NADER Oliazadeh
Architecture & Design

SHIRVANI
The Residential Complex



شیروانی مجتمع مسکونی

طراحی نمای مجتمع مسکونی شیروانی با توجه به 6 سطح دارای نما و درخواست کارفرما مبنی بر استفاده از نمای کامپوزیت و سنگ، چالشی سرگرم کننده بود! اینکه باید سعی می کردم یکپارچگی در نما را بگونه ای حفظ کنم که ناظر از هر سمتی که نما را می بیند متوجه همانی بودن ساختمان بشود!

NADERliazsdeh
Architecture&Design

Rainbow

Kidergarden





Rainbow
Kinderd garden



رنگین کمان مهد کودک

طراحی داخلی مهد کودک رنگین کمان با تاکید بیشتر بر طرحی تاثیر گذار و جذاب برای نمای ساختمان با هدف جذب مخاطب بخصوص کودکان آغاز شد. طبق درخواست کارفرما جهت نمای ساختمان مهد کودک باید علاوه بر متمایز بودن از عملکردی مسکونی دارای شارپ بودن در رنگ و دارای احساسی کودکانه و بازیگوش باشد که منجر به طراحی آبخاری از رنگین کمان شد.



در فضای باز آشپزخانه ای

کانسپت

ایده اولیه طرح باربیکیو بزرگ با امکانات آشپزخانه ای در فضای باز ابتدا در ذهن طراح استاد حسن ولی زاده از مکان قرارگیری در موقعیت بام باغ یا Roof Garden ویلای پارادایز شکل گرفت، سقف طبقه سوم بدلیل فرم بهار خواب بودن و یا تراسی بزرگ کاملا در معرض عوامل طبیعی است و هر امکاناتی بر روی سقف از این شرایط مستثنی نیست، به همین دلیل و از لحاظ عملکردی فرم مورد نظر شکل گرفت که در نوع خود زیبایی و عملکرد را توامان حفظ کرده است .



گاز خوراک پزی
Gas Cooker

منقل بزرگ گازی یا ذغالی
charcoal or Gas grill

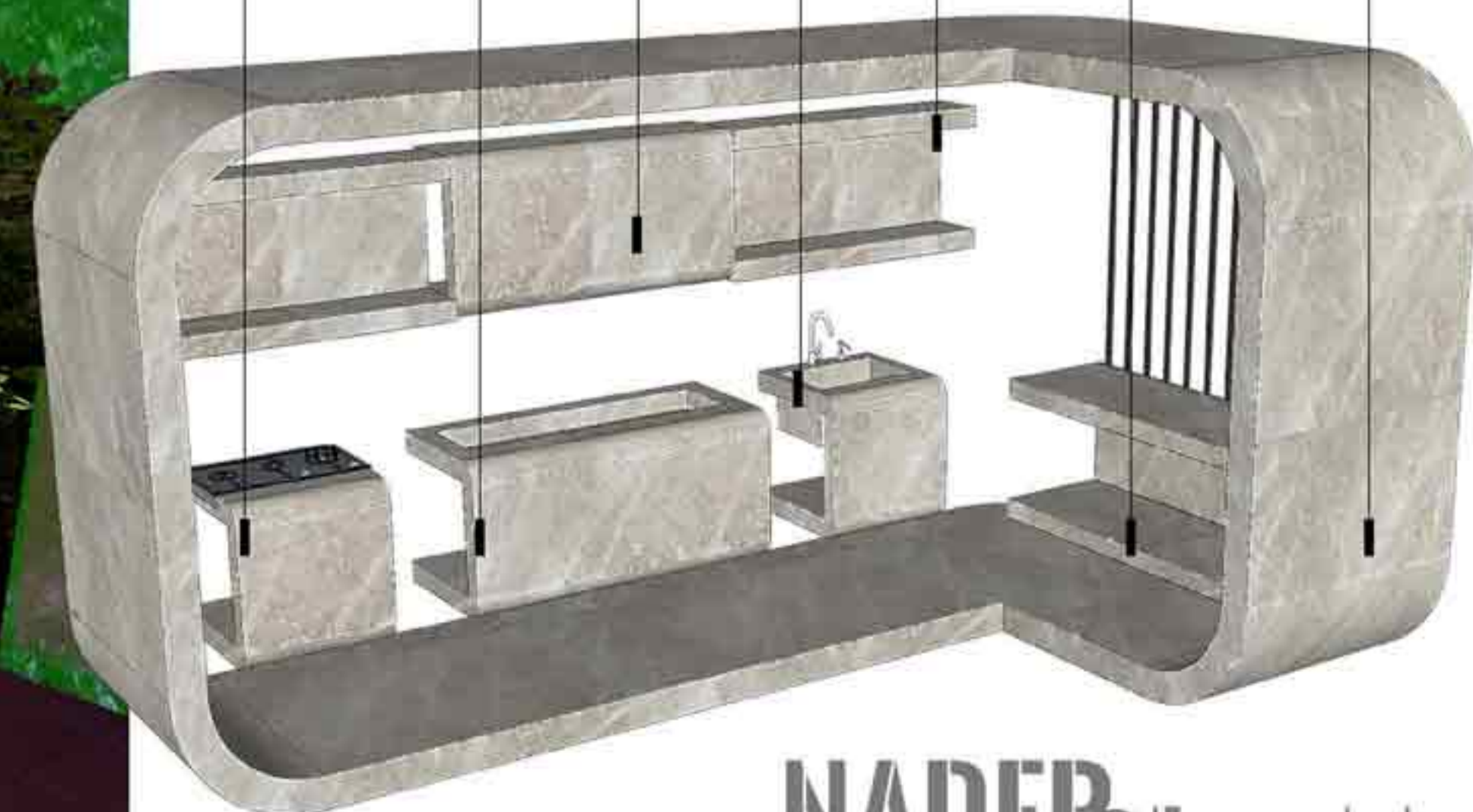
هود باربیکیو
cooker Hood

سینک سنگی
Sink Stone

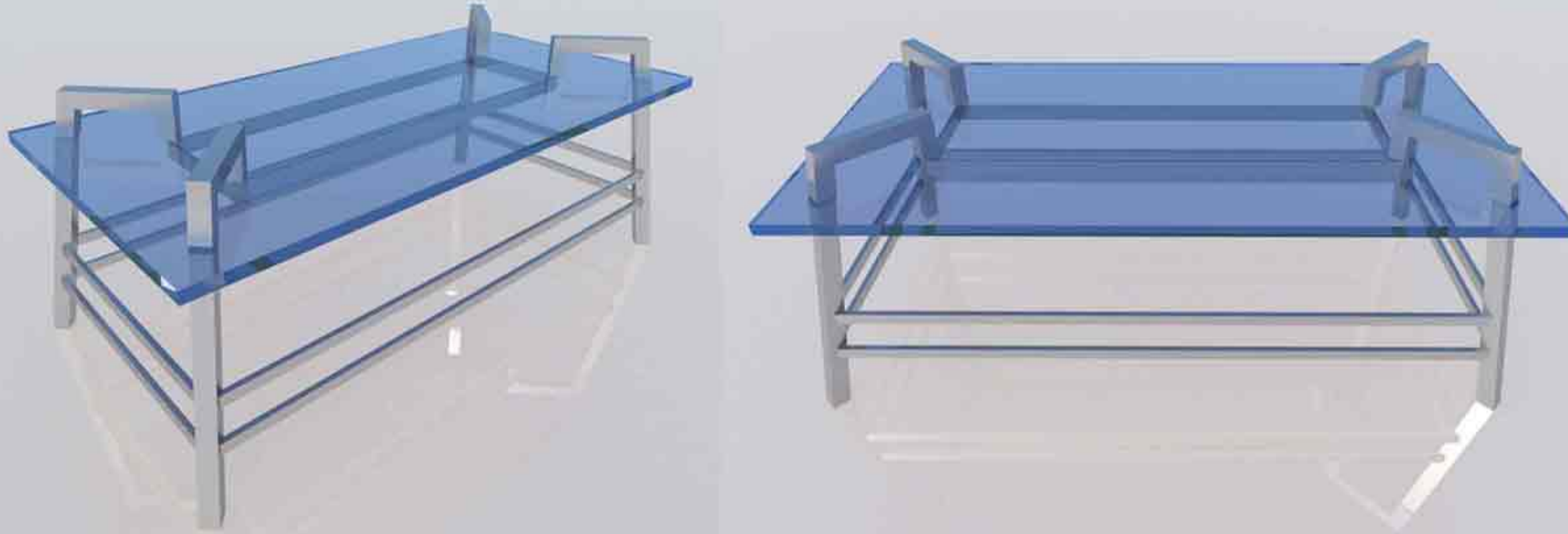
کابینت بالا
Up Cabinets

میز آشپزی
Kitchen Table

سنگ سیلور تراورتن
Silver Stone Travertan



tea table Design
Noble1



نوبل 1

طراحی میز عسلی

طراحی میز عسلی نوبل 1 با هدف استفاده از متریال پلیمری شبه شیشه به جهت القاء سبکی و استتار در محیطی با سبک مینیمال مدرن انجام پذیرفت، از آنجا که طراحی بر اساس اجراء صورت گرفته به همین منظور در این طراحی محدودیتهای ساختاری متریال نیز در نظر گرفته شده است و هم چنین پرتابل بودن با محاسبه مقاوم بودن در برابر ضربه در هنگام جابجایی.



tea table Design
Noble2

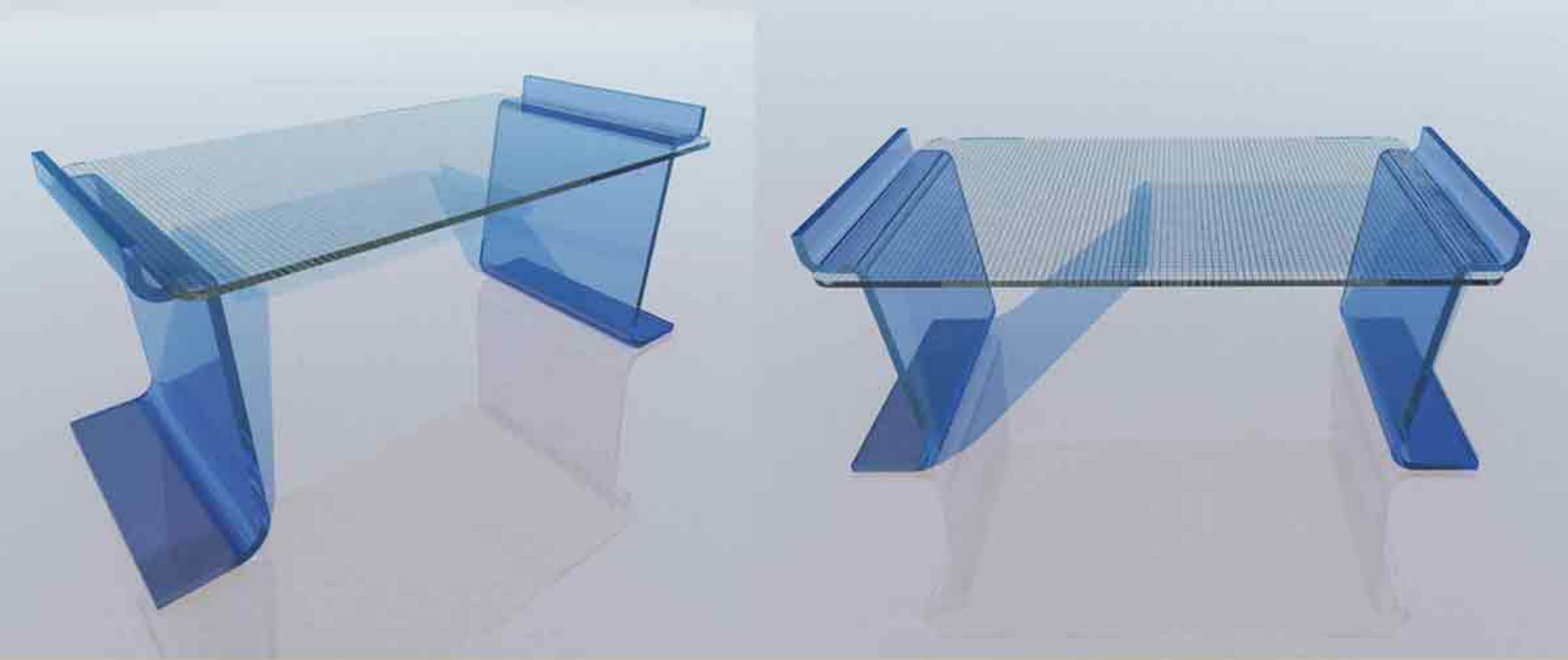


نوبل ۲

طراحی میز عسلی

طراحی میز عسلی نوبل 1 با هدف استفاده از متریال پلیمری شبه شیشه به جهت القاء سبکی و استتار در محیطی با سبک مینیمال مدرن انجام پذیرفت، از آنجا که طراحی بر اساس اجراء صورت گرفته به همین منظور در این طراحی محدودیتهای ساختاری متریال نیز در نظر گرفته شده است و هم چنین پرتابل بودن با محاسبه مقاوم بودن در برابر ضربه در هنگام استفاده و جابجایی.

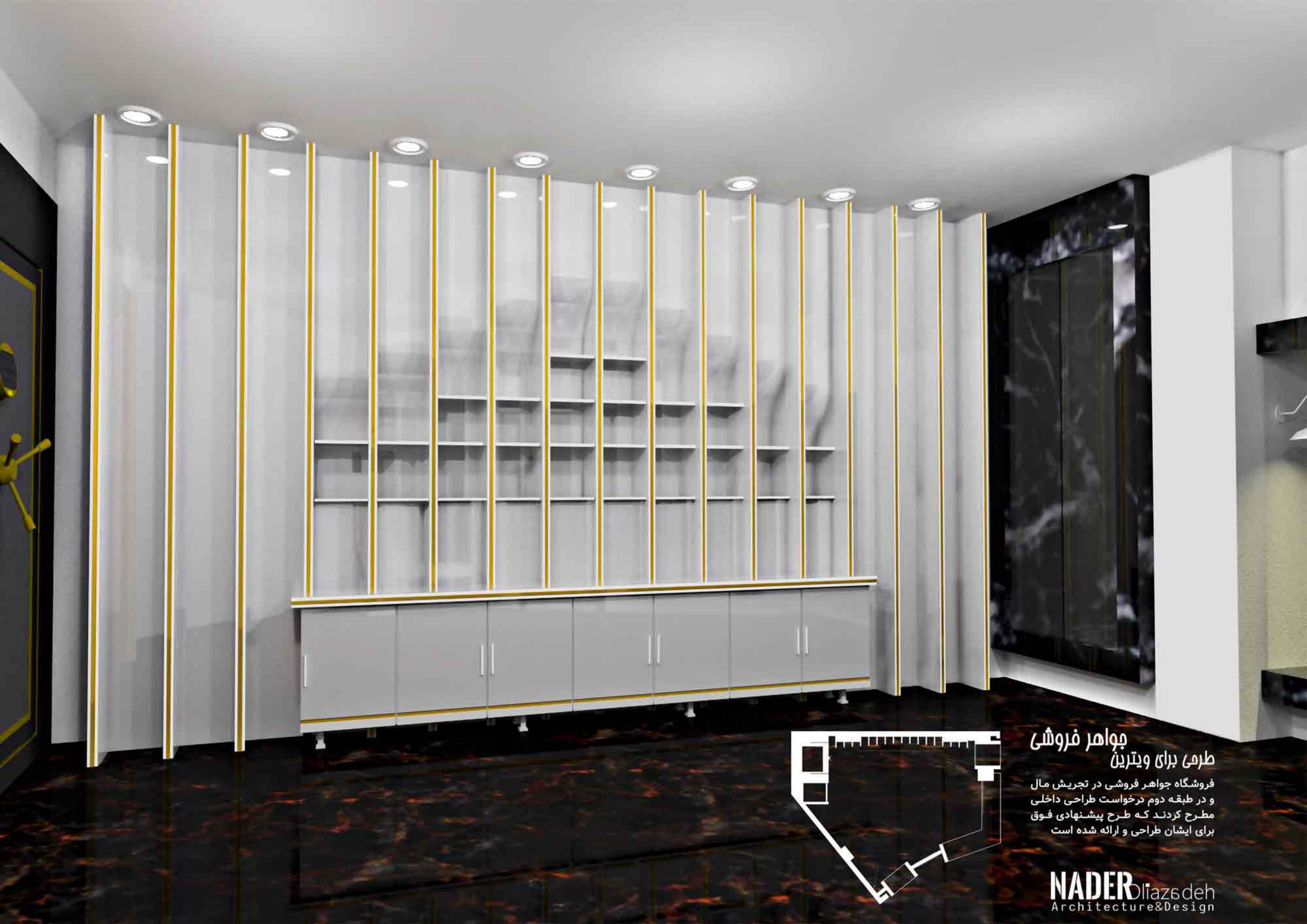
tea table Design
Noble3



نوبل ۳

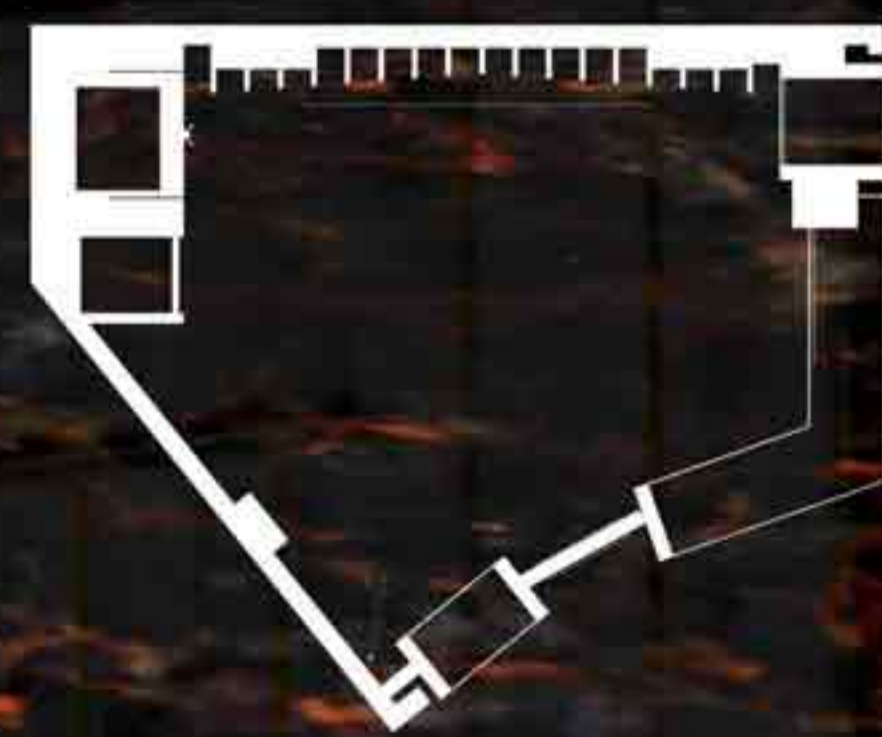
طراحی میز تحریر

طراحی میز تحریر نوبل 3 با هدف استفاده از متریال پلیمری شبه شیشه به جهت القاء سبکی و استتار در محیطی با سبک مینیمال مدرن انجام پذیرفت، از آنجا که طراحی بر اساس اجراء صورت گرفته به همین منظور در این طراحی محدودیتهای ساختاری متریال نیز در نظر گرفته شده است و هم چنین پرتابل بودن با محاسبه مقاوم بودن در برابر ضربه در هنگام استفاده و جابجایی.



جواهر فروشی طرفی برای ویتترین

فروشگاه جواهر فروشی در تجریش مال
و در طبقه دوم درخواست طراحی داخلی
مطرح کردند که طرح پیشنهادی فوق
برای ایشان طراحی و ارائه شده است



با تشکر

از شما دوست عزیز بابت مطالعه و زمانیکه برای مشاهده فایل گذاشتید، بسیار ممنونم و خوشحال خواهم شد بنده را از نظرات و پیشنهادات خود توسط کانالهای ارائه شده آگاه کنید .

0912 187 42 86



naderoliazadeh@gmail.com

NADERoliazadeh
Architecture&Design

پایان

نسخه ۱/۱۴۰۱

Memorial Statue

Construction Engineering Organization